

Краткая инструкция по прослушиванию протокола обмела между регистратором и ПК

1. Проинсталлировали программу «Free Serial Port Monitor_HHDD_Device_Monitoring_Studio_7x70».
2. Запустили.

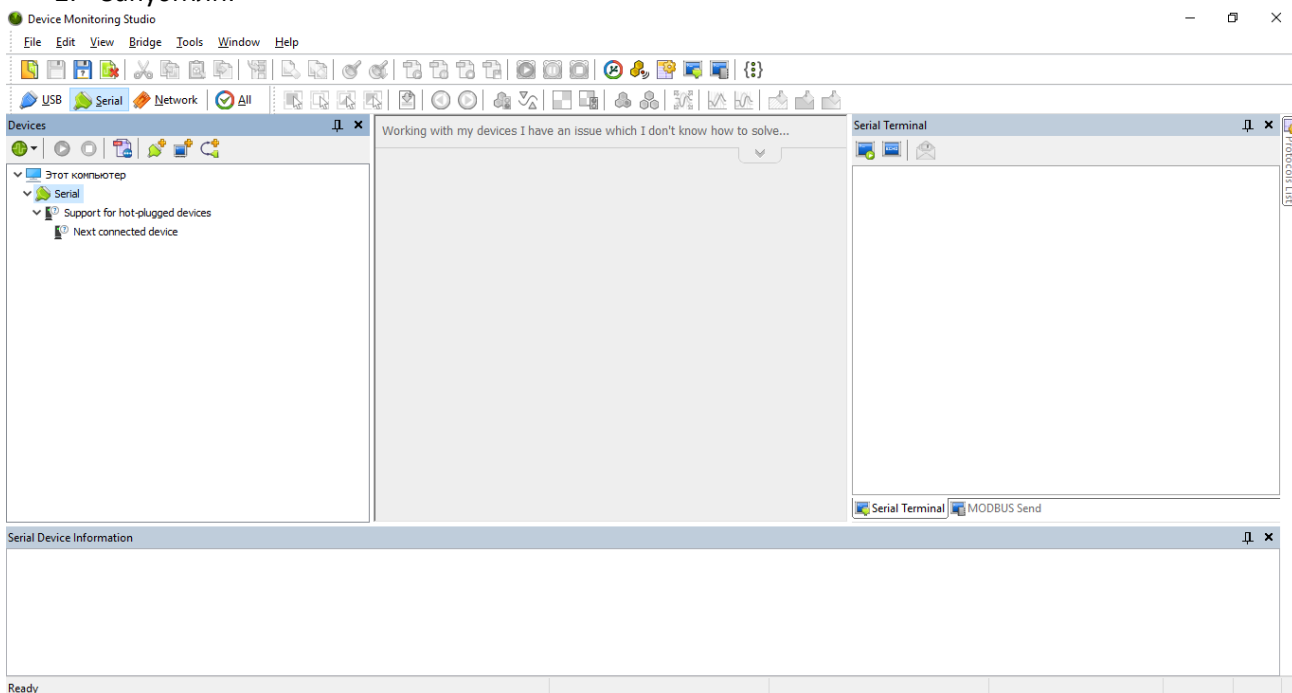


Рис. 1

3. Убедились, что в левом окне отобразились доступный COM-порты, в том числе и порт на который будет выполняться подключение регистратора.

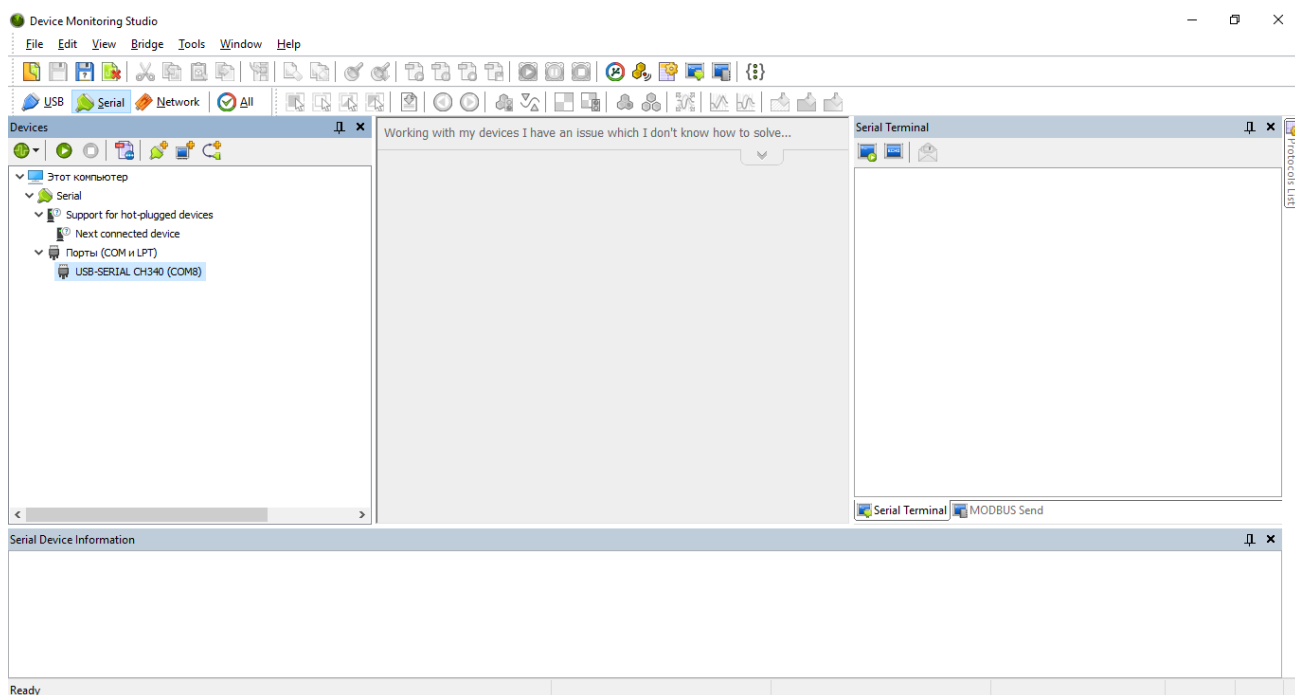


Рис. 2

4. Для используемого COM-порта начинаем указывать, что именно мы хотим смотреть на порте.

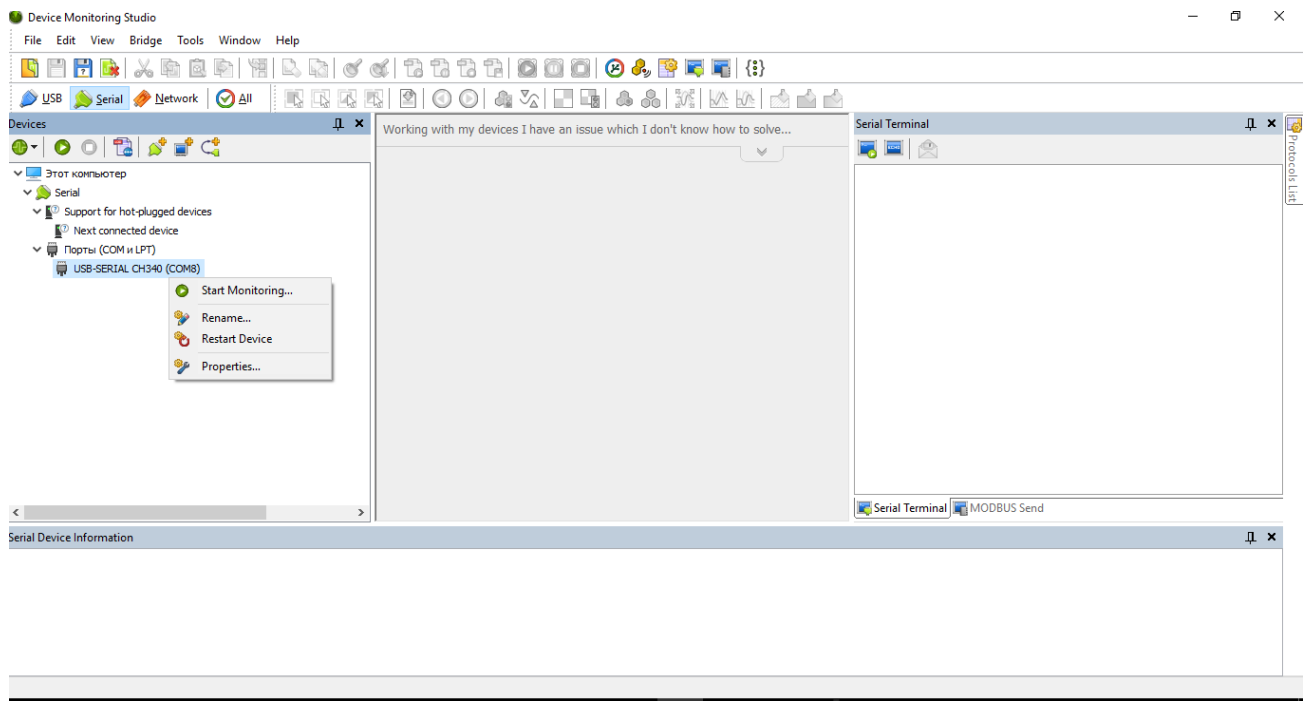


Рис. 3

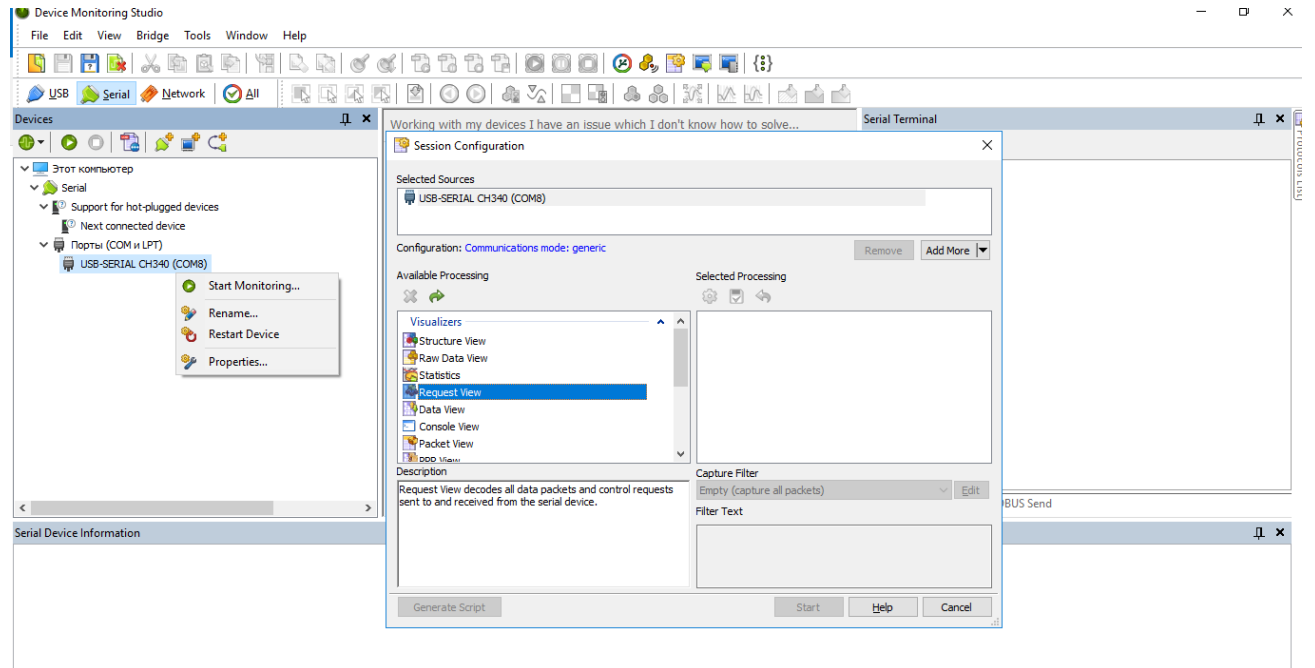


Рис. 4

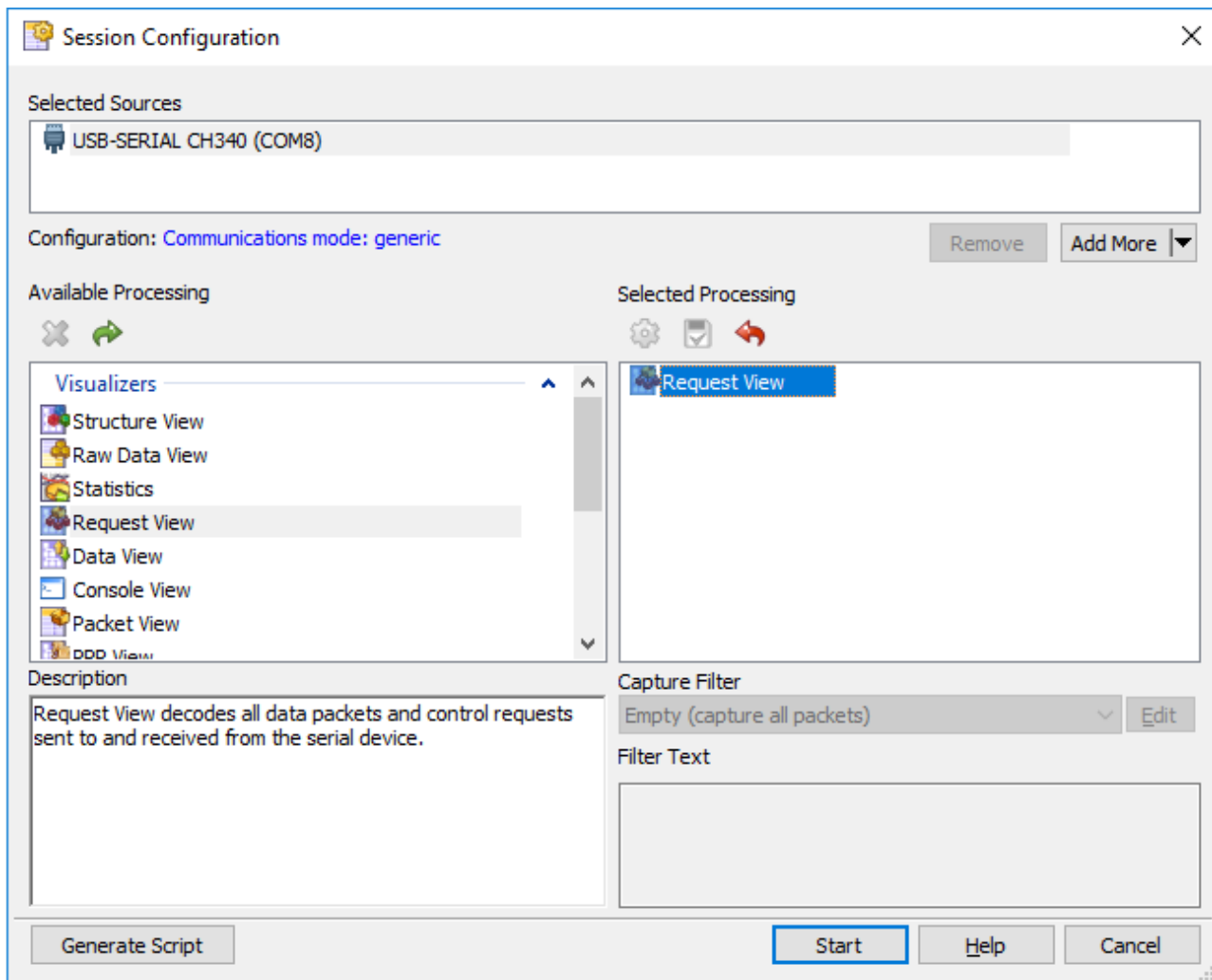


Рис. 5

- После выбора того, что необходимо слушать, нажимаем "Start", чтобы перейти к началу просмотра протокола обмена.

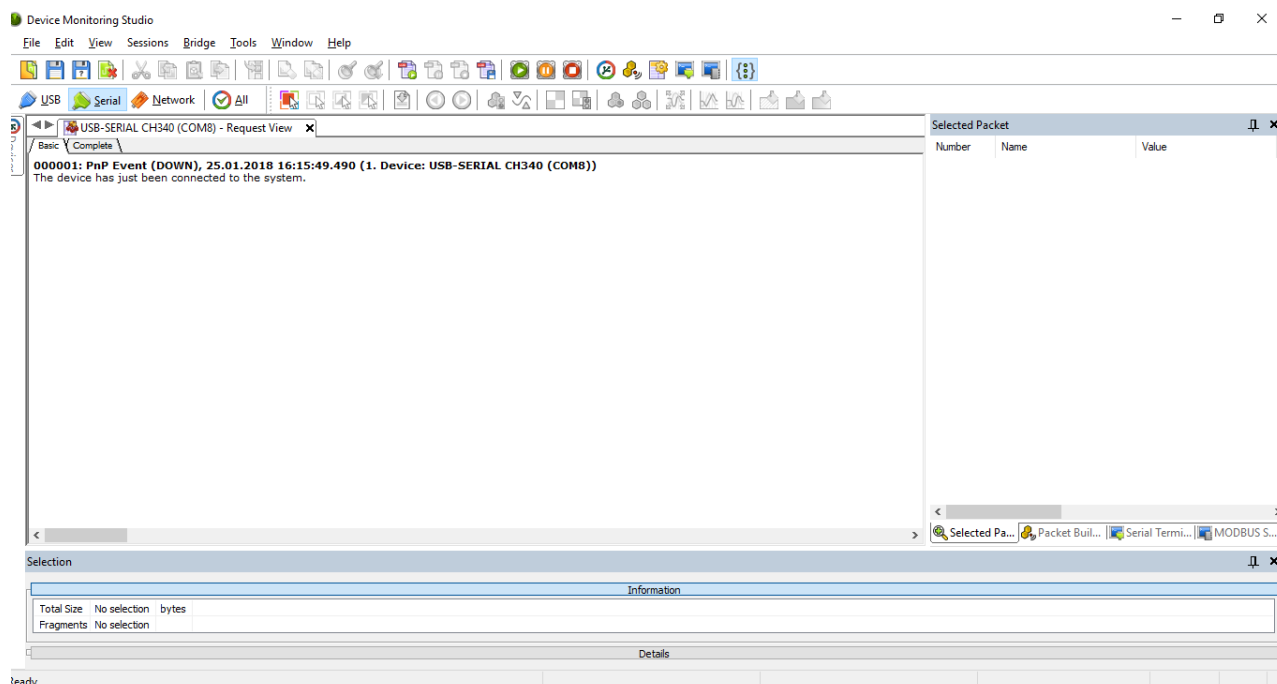


Рис. 6

- Выбираем в левом верхнем углу закладку «Complete», чтобы видеть полный протокол обмена, а не базовый, как по умолчанию «Basic».

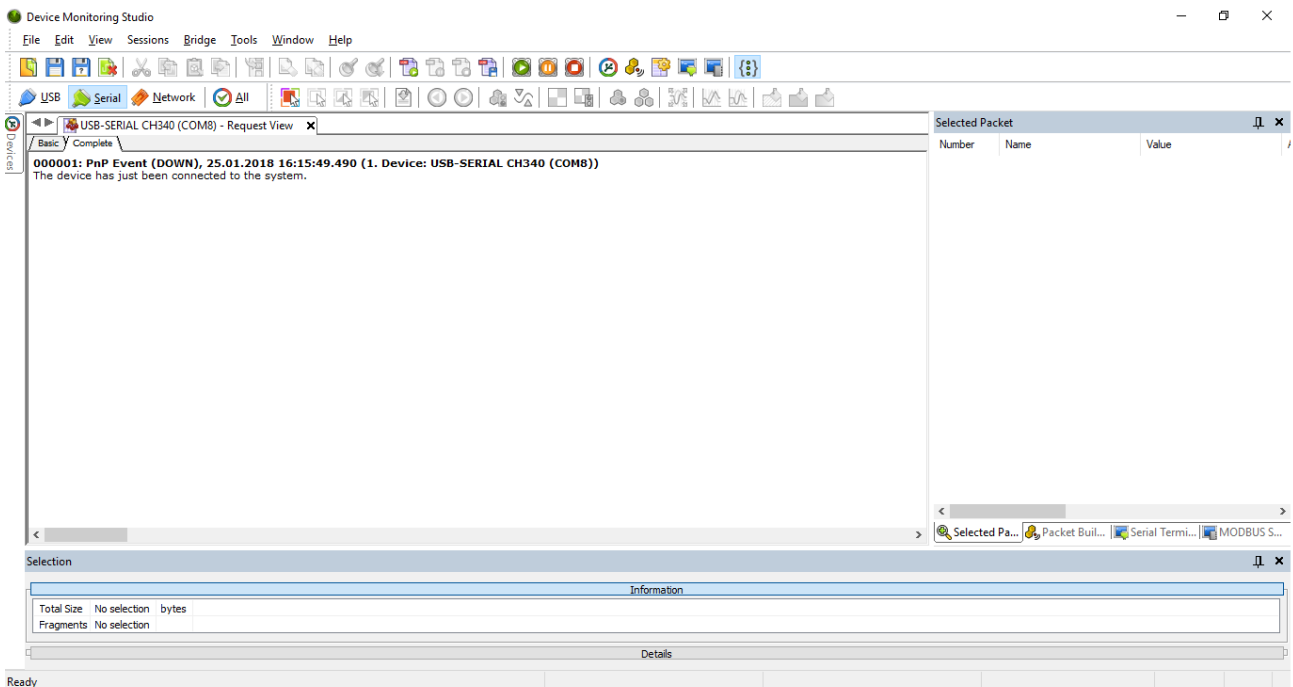


Рис. 7

- Далее запускаем управляющее ПО и повторяем проблемную продажу. Программа продолжает писать весь протокол обмена, проходящий через неё.

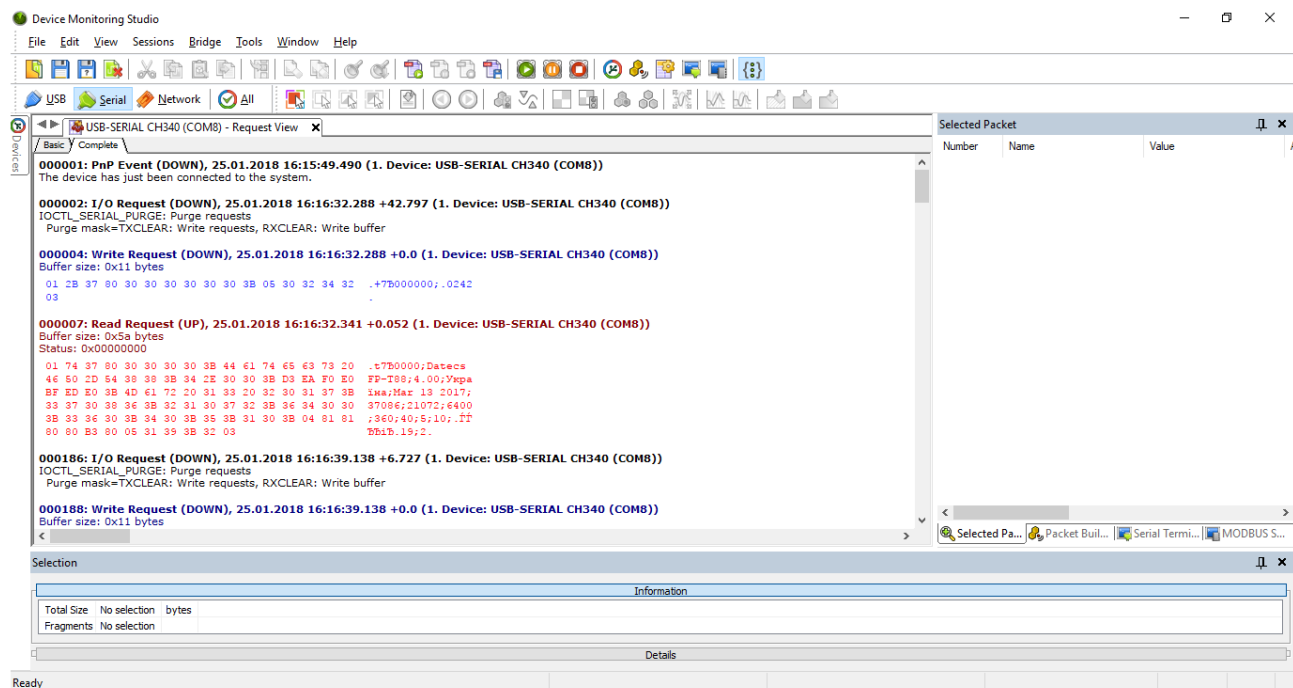


Рис. 8

- После возникновения сбойного момента, копируем из программы протокол обмена и вставляем, к примеру в документ Word (так будут сохранено цветное разделение запросов и ответов, что упрощает визуальное восприятие при просмотре).
Дальше садимся и разбираем.

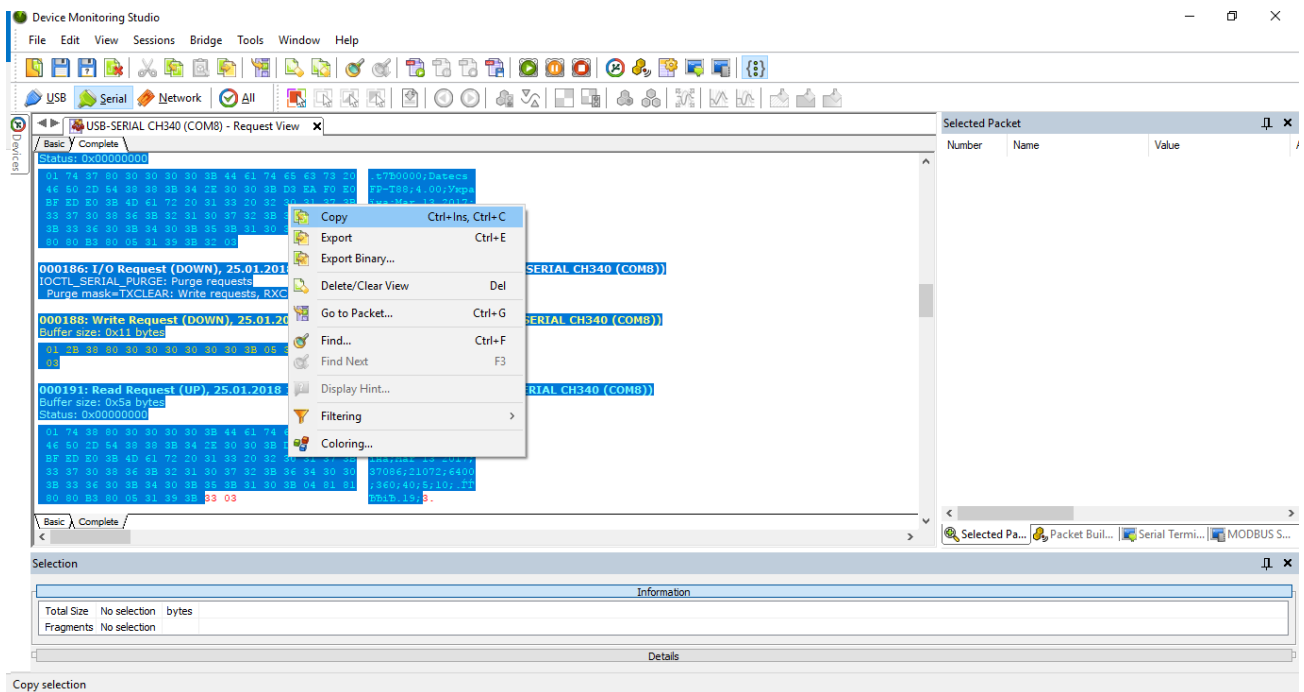


Рис. 9